

Nattaro® Scout

Falle zur Überwachung eines Bettwanzenbefalls

Lieferumfang

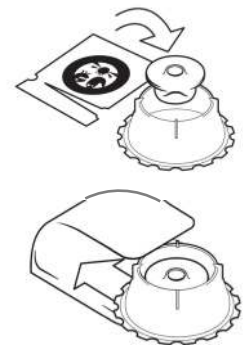
- 1 Falle, bestehend aus Halter und Fallenkörper
- 1 Köder, luftdicht verpackt



Ein Bettwanzenbefall beginnt zu 90% im Bett, daher sollte die Suche auch dort beginnen. Überprüfen Sie das Bett und die Bettwäsche auf schwarze Kotflecken und kleine Blutflecken auf oder in der Nähe der Matratze. Der Bettwanzenköder enthält einen Duftstoff (Pheromon), den Bettwanzen abgeben, um sich zu versammeln. Er zieht daher sowohl Männchen als auch Weibchen an.

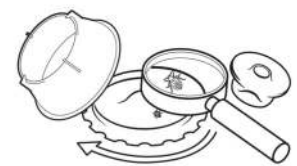
Anwendung

1. Nehmen Sie den Köder aus der Verpackung, entfernen Sie den Schutzkleber und platzieren Sie den Köder mit der Öffnung (Loch) nach oben im Fallenkörper.
2. Schieben Sie den Fallenkörper in den Fallenhalter.
3. Platzieren Sie die Falle zwischen Lattenrost und Matratze oder nahe an einem Bettpfosten an einer dunklen Stelle.
4. Lassen Sie die Falle mindestens 1 Woche stehen.



Inspektion der Falle

- Stellen Sie die Falle bei gutem Licht auf einen hellen Untergrund. Entfernen Sie das Oberteil des Fallenkörpers, nehmen Sie den Köder heraus und untersuchen Sie die Falle innen und außen auf Bettwanzen.
- Falls die Falle leer ist, legen Sie den Köder wieder ein und stellen die Falle an der gleichen oder einer anderen Stelle wieder auf.
- Der Köder ist bis zu 4 Wochen aktiv. Danach muss er ersetzt werden. Der Fallenkörper kann wiederverwendet werden, muss davor aber entweder mit warmer Seifenlauge bei ca. 55 °C gereinigt oder für 24 Stunden bei -18 °C eingefroren werden.



Bei Befall

- Bei leichtem Befall empfehlen wir die Anwendung von **Nattaro® Safe** in Kombination mit **InsectoSec® Insektenspray**, sh. auch Broschüre Bettwanzenbekämpfung von Biofa GmbH.
- Bei starkem Befall sollten Sie umgehend einen professionellen Schädlingsbekämpfer kontaktieren.